

МОДЕЛІ 160 - 1000



Validated mark of approval
noise abatement society
(Моделі 350,
500, 800 и 1000)

Канальні вентилятори **TD-SILENT** розроблені спеціально для приміщень з високими вимогами до низького рівня шуму.

Вентилятори виготовляються з високоякісного пластику і комплектуються високоефективними крильчатками з діагональними лопатками.

Конструктивно вентилятор складається із двох частин: монтажної кронштейна та закріпленого на ньому корпусу вентилятора. Корпус вентилятора подвійний, між зовнішнім і внутрішнім корпусом розташований шар звукопоглинаючого матеріалу.

Звукові хвилі від крильчатки та електродвигуна проходять крізь внутрішній перфорований корпус і під певним кутом прямують на шар шумопоглинаючого матеріалу, де гасяться практично на сто відсотків (1). Використання гумових ущільнювачів на патрубках вентилятора дозволяє виключити передачу вібрацій від вентилятора до повітроводів.

(1) За винятком моделі TD-160 SILENT, зниження шуму в якій досягається за рахунок гумових «сайлент-блоків», на яких встановлений електродвигун (запатентована технологія S&P).

Електродвигуни

Клас захисту IP44, клас ізоляції B.

Параметри електроживлення:

1ф - 230 в - 50 Гц

Вентилятори TD-SILENT оснащуються однофазними дво- чи тришвидкісними електродвигунами з кульковими підшипниками і вбудованим захистом від перегріву.

TD-SILENT-T (моделі з таймером)

Моделі TD-SILENT-T (від 250 до 1000 типорозміру) оснащуються регульованим таймером затримки вимкнення.

Таймер можна настроїти на час затримки від 1 до 30 хв.

Залежно від моделі, вентилятори TD-SILENT-T комплектуються одним або тришвидкісним однофазним електродвигуном.

МОДЕЛІ 1300 ТА 2000



Validated mark of approval
noise abatement society
(Модель 2000)

Вентилятор складається з двох частин: монтажної кронштейна та закріпленого на ньому корпусу вентилятора. Корпус вентилятора подвійний, виготовлений з листової сталі і покритий епоксидно-поліефірною фарбою, між зовнішнім і внутрішнім корпусом прокладений шар негорючого скловолокна (MO).

Електродвигуни

Клас захисту IP44, клас ізоляції F. Параметри електроживлення:

1ф - 230 в - 50 Гц

Вентилятори оснащуються однофазними тришвидкісними електродвигунами з вбудованим захистом від перегріву і конденсатором. Вентилятори комплектуються зовнішніми клемними коробками з класом захисту IP55.

МОДЕЛІ 250-1000



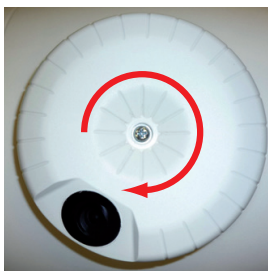
Мала висота корпусу

Мала висота корпусу вентиляторів TD-SILENT робить їх незамінними при встановленні в обмеженому просторі, наприклад, за підшивною стелею.



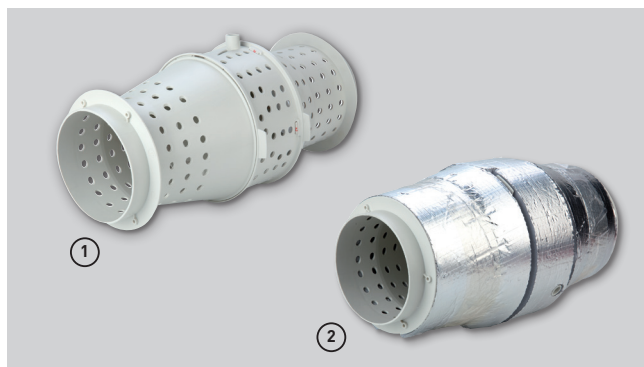
Швидкороз'ємні хомути

Забезпечені гумовими ущільнювачами, спрощують монтаж та обслуговування вентилятора, а також гасять усю вібрацію від вентилятора.



Клемна коробка обертається на 360°

Для зручності підключення клемна коробка може обертатися на 360°.



Наднизький рівень шуму

Звукові хвилі проходять через внутрішній перфорований корпус вентилятора ① і гасяться шаром шумопоглинаючого матеріалу ②.



Спеціальні гумові ущільнювачі

Гумові ущільнювачі перешкоджають перетіканню повітря.



Монтажний кронштейн

Вентилятор складається із двох частин: монтажний кронштейн та закріпленого на ньому корпусу вентилятора.

Зручність монтажу



За допомогою викрутки послабте засувку.



Відкрийте швидкороз'ємні хомути з обох боків вентилятора.



Вийміть корпус вентилятора з монтажний кронштейн і закріпіть монтажний кронштейн на відповідній поверхні.



Відкрийте клемну коробку.



Підключіть вентилятор до пульту управління та мережі електроживлення.



Встановіть корпус вентилятора назад у монтажний кронштейн та закрийте хомути.



МОДЕЛІ З ТАЙМЕРОМ

TD-SILENT-T (від 250 до 1000) оснащується таймером затримки вимкнення (1-30 хв.) і 1-но або 3-х швидкісними електродвигунами (залежить від моделі) без можливості додаткового регулювання швидкості.

МОДЕЛЬ 160



У моделі TD-160/100N SILENT електродвигун кріпиться до корпусу за допомогою гумових "сайлент-блоків", які запобігають передачу вібрації на корпус вентилятора. Така конструкція дозволяє досягти низького рівня шуму без застосування особливо звукоізолюючого корпусу.



МОДЕЛІ 1300 ТА 2000



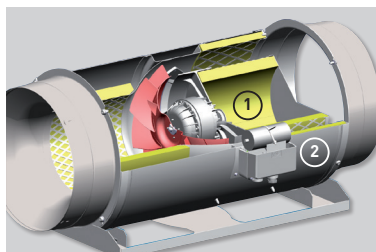
Мала висота корпусу

Мала висота корпусу вентиляторів TD-SILENT робить їх незамінними при встановленні в обмеженому просторі, наприклад, за підшивною стелею.



Простота обслуговування

Для проведення чищення та ревізії корпус вентилятора можна зняти з монтажного кронштейна без демонтажу повітроводів.



Наднизький рівень шуму

- ① Шар шумопоглинаючого скловолкна
- ② Зовнішній корпус
- ③ Дифузор зі сторони входу повітря
- ④ Шумопоглинаючий тунель



Монтажний кронштейн

Вентилятор складається із двох частин: монтажний кронштейн та закріпленого на ньому корпусу вентилятора.



Зовнішня клемна коробка

Для зручності монтажу та підключення вентиляторів обладнані зовнішньою клемною коробкою (клас захисту IP55).

TD-SILENT

ТЕХНІЧНІ ХАРАКТЕРИСТИКИ

TD-SILENT	Частота обертання (об/хв)	Макс. спож. потужність (Вт)	Струм (А)	Макс. витрата повітря (м³/г)	Рівень звукового тиску* (дБ (А))	Робочі температури (°С)	Вага (кг)	Ø повітропров (мм)	Пульт керування	№ схеми підключення ***
TD-160/100 N SILENT	2400	29	0,17	180	24	-20/+40	1,4	100	COM-2 REGUL-2	7, 8
	2200	18	0,11	150	22					
TD-250/100 SILENT	2210	27	0,12	250	25	-20/+40	5,4	100	COM-2 REGUL-2	7, 8
	1680	21	0,1	200	20					
TD-350/125 SILENT	2100	27	0,12	330	23	-20/+40	5	125	COM-2 REGUL-2	7, 8
	1650	21	0,1	260	18					
TD-500/150-160 SILENT 3V **	2480	59	0,26	550	27	-20/+60	6	150/160	COM-3 INTER 4P	10
	2060	50	0,22	450	22					
	1610	45	0,2	350	17					
TD-800/200 SILENT 3V	2170	102	0,5	910	28	-20/+60	8,7	200	COM-3 INTER 4P	10
	1870	92	0,47	780	24					
	1660	90	0,46	690	22					
TD-1000/200 SILENT 3V	2450	130	0,55	1.040	29	-20/+60	8,7	200	COM-3 INTER 4P	10
	2210	127	0,55	910	27					
	1920	122	0,53	790	24					
TD-1300/250 SILENT 3V	2530	204	0,85	1.320	36	-20/+60	20	250	COM-3 INTER 4P	13
	2230	163	0,68	1.160	33					
	2030	144	0,6	1.040	31					
TD-2000/315 SILENT 3V	2670	293	1,25	1.770	39	-40/+60	25	315	COM-3 INTER 4P	13
	2490	232	0,97	1.610	38					
	2240	190	0,78	1.480	36					

* Рівень звукового тиску виміряний на відстані 3 м від вентилятора, з під'єднаними повітропроводами, у вільному просторі.

** Для приєднання до вентилятора повітропроводу діаметром 160 мм, використовується спеціальний ущільнювач (входить до комплекту).

*** Дивіться розділ «Схеми підключення».

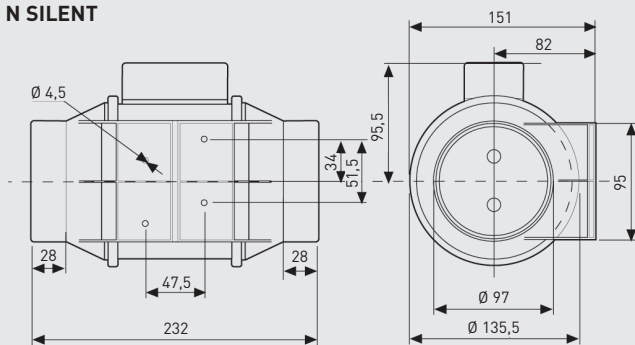
TD-SILENT T (моделі з таймером)	Частота обертання (об/хв)	Макс. спож. потужність (Вт)	Струм (А)	Макс. витрата повітря (м³/г)	Рівень звукового тиску* (дБ(А))	Робочі температури (°С)	Вага (кг)
TD-160/100 NT SILENT	2400	29	0,17	180	24	-20/+40	1,4
TD-250/100 SILENT T	2140	28	0,12	250	25	-20/+40	2
TD-350/125 SILENT T	2050	26	0,11	330	23	-20/+40	2
TD-500/150-160 SILENT T 3V**	2590	53	0,21	560	27	-20/+60	2,7
	2150	44	0,19	470	22		
	1820	41	0,18	390	17		
TD-800/200 SILENT T 3V**	2170	102	0,5	910	28	-20/+60	8,7
	1870	92	0,47	780	24		
	1660	90	0,46	690	22		
TD-1000/200 SILENT T 3V**	2450	130	0,55	1040	29	-20/+60	8,7
	2210	127	0,55	910	27		
	1920	122	0,53	790	24		

* Рівень звукового тиску виміряний на відстані 3 м від вентилятора, з під'єднаними повітропроводами, у вільному просторі.

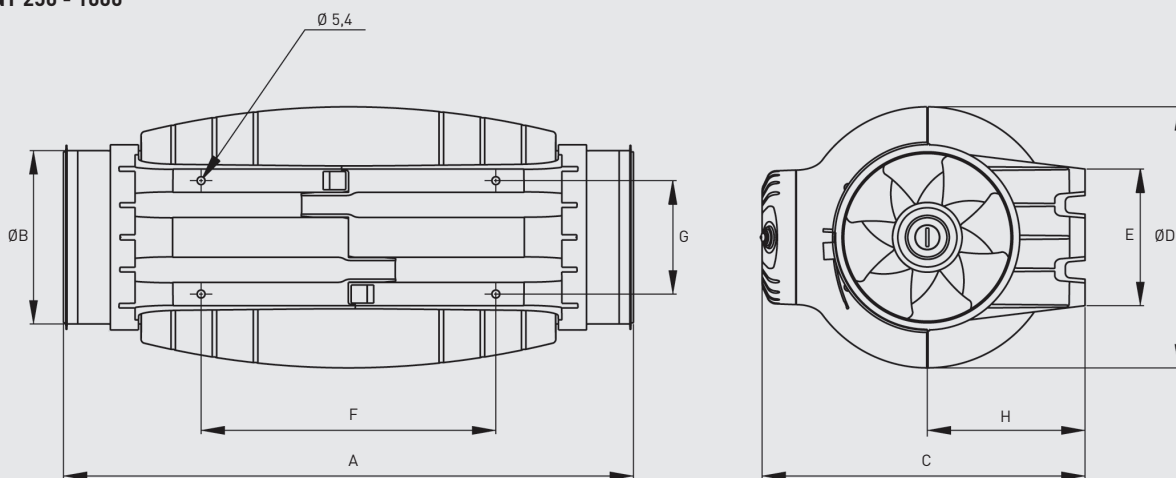
** Для приєднання до вентилятора повітропроводу діаметром 160 мм, використовується спеціальний ущільнювач (входить до комплекту).

РОЗМІРИ (мм)

TD-160/100 N SILENT



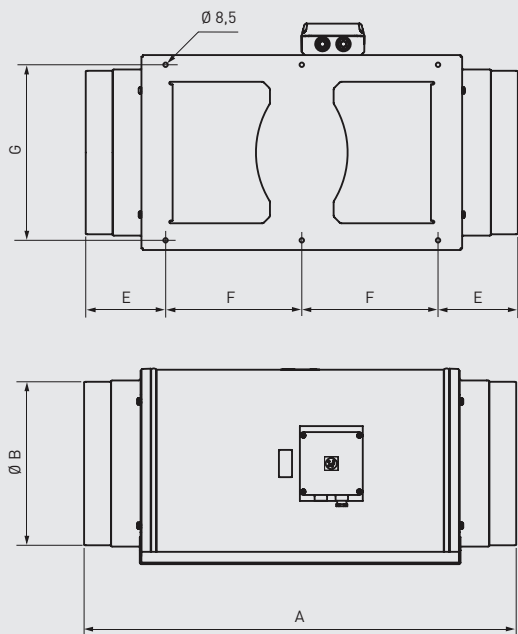
TD-SILENT 250 - 1000



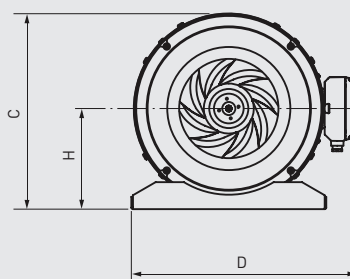
Модель	A	ØB	C	ØD	E	F	G	H
TD-250/100	575	97	252	204	100	250	83	121
TD-350/125	462	123	252	204	100	250	83	121
TD-500/150-160*	484	147	274	221	116	250	96	134
TD-800/200	568	198	327	264	145	340	129	164
TD-1000/200	568	198	327	264	145	340	129	164

* Для приєднання до вентилятора повітроводу діаметром 160 мм, використовується спеціальний ущільнювач (входить до комплекту).

TD-SILENT 1300 и 2000



Модель	A	B	C	D	E	F	G	H
TD-1300/250 SILENT	680	248	331	387	140	200	280	171
TD-2000/315 SILENT	825	312	373	432	152	260	335	192

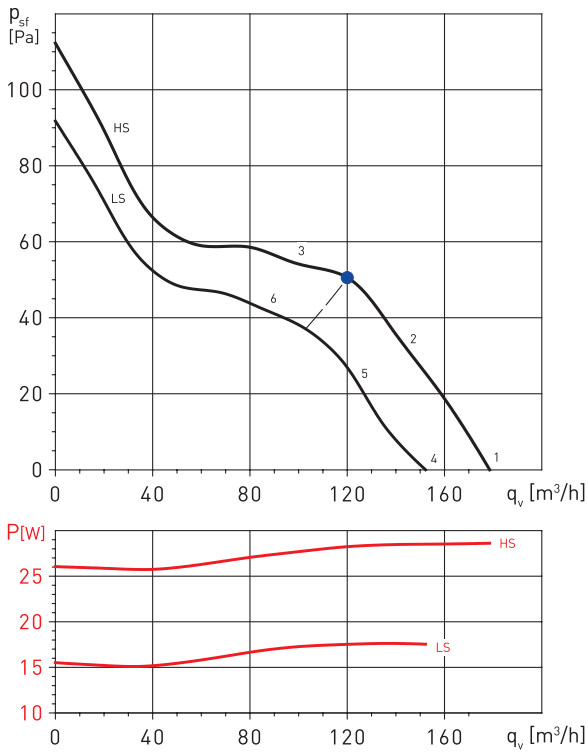


РОБОЧІ ХАРАКТЕРИСТИКИ

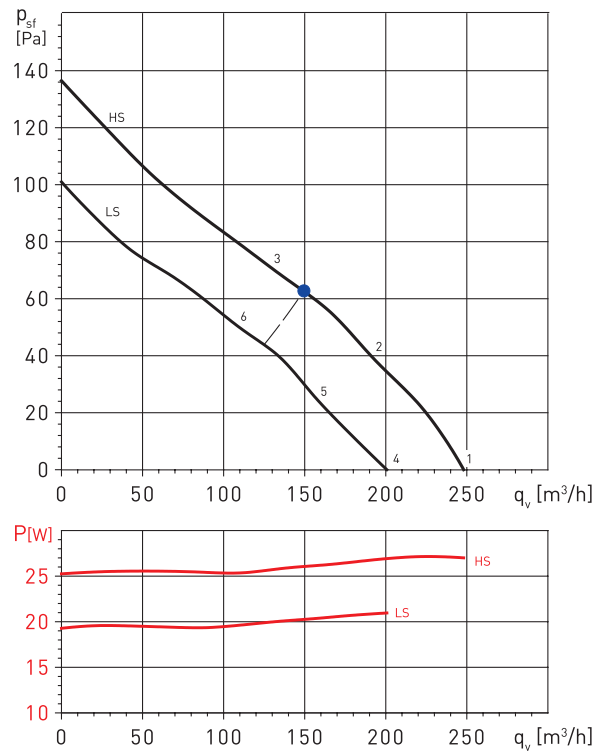
- q_v : витрата повітря у м³/год.
- p_{sf} : статичний тиск в Па.
- P: споживана потужність у Вт.
- SFP: питома потужність вентилятора в Вт/м³/с (сині криві).
- Дані наведені: відповідно до стандартів: ISO 5801 та AMCA 210-99.

HS: Висока швидкість
MS: Середня швидкість
LS: Низька швидкість

TD-160/100N SILENT



TD-250/100 SILENT



Рівень звукової потужності (дБ(A))

Робоча точка	63	125	250	500	1.000	2.000	4.000	8.000	LwA	
1	На входе	22	34	41	47	53	49	40	31	56
	На выходе	22	43	38	50	51	47	41	32	55
	К окруж.	21	27	41	35	36	40	33	22	45
2	На входе	21	36	39	47	52	48	39	30	55
	На выходе	22	42	37	50	50	46	41	31	54
	К окруж.	20	29	39	35	35	39	32	21	44
3	На входе	24	37	41	48	52	47	39	30	55
	На выходе	27	42	38	50	51	45	40	31	55
	К окруж.	23	30	41	36	35	38	32	21	45
4	На входе	22	31	37	45	51	46	38	29	53
	На выходе	22	38	34	48	49	45	39	29	53
	К окруж.	19	27	36	33	35	38	31	21	42
5	На входе	21	33	37	45	50	46	37	28	53
	На выходе	22	38	35	48	48	44	38	29	52
	К окруж.	18	29	36	33	34	38	30	20	42
6	На входе	23	34	39	45	50	45	37	28	53
	На выходе	26	38	36	48	49	44	38	28	53
	К окруж.	20	30	38	33	34	37	30	20	43

Рівень звукової потужності (дБ(A))

Робоча точка	63	125	250	500	1.000	2.000	4.000	8.000	LwA	
1	На входе	23	30	46	53	52	44	38	30	57
	На выходе	26	32	45	54	47	41	36	29	55
	К окруж.	22	27	41	42	36	31	25	18	46
2	На входе	24	32	46	52	52	45	38	30	56
	На выходе	24	33	44	52	46	41	37	29	54
	К окруж.	23	29	41	41	36	31	25	18	45
3	На входе	25	33	42	51	55	47	41	34	57
	На выходе	25	35	40	51	49	42	39	32	54
	К окруж.	23	30	37	40	39	34	27	22	44
4	На входе	23	33	42	47	48	38	31	25	51
	На выходе	23	33	40	47	42	34	29	24	49
	К окруж.	20	30	36	35	32	24	18	15	40
5	На входе	25	33	43	46	51	40	33	26	53
	На выходе	23	34	42	47	44	36	32	26	50
	К окруж.	22	31	37	35	34	26	19	16	41
6	На входе	24	31	39	48	51	43	36	28	54
	На выходе	25	33	38	49	45	38	34	27	51
	К окруж.	22	28	32	37	35	29	22	19	41

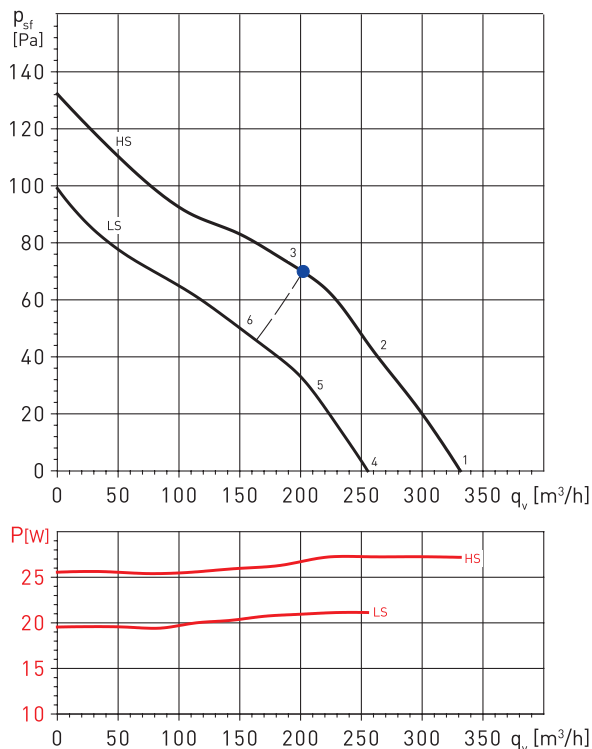
РОБОЧІ ХАРАКТЕРИСТИКИ

- q_v : витрата повітря у м³/год.
- p_{sf} : статичний тиск в Па.
- P: споживана потужність у Вт.
- SFP: питома потужність вентилятора в Вт/м³/с (сині криві).
- Дані наведені: відповідно до стандартів: ISO 5801 та AMCA 210-99.

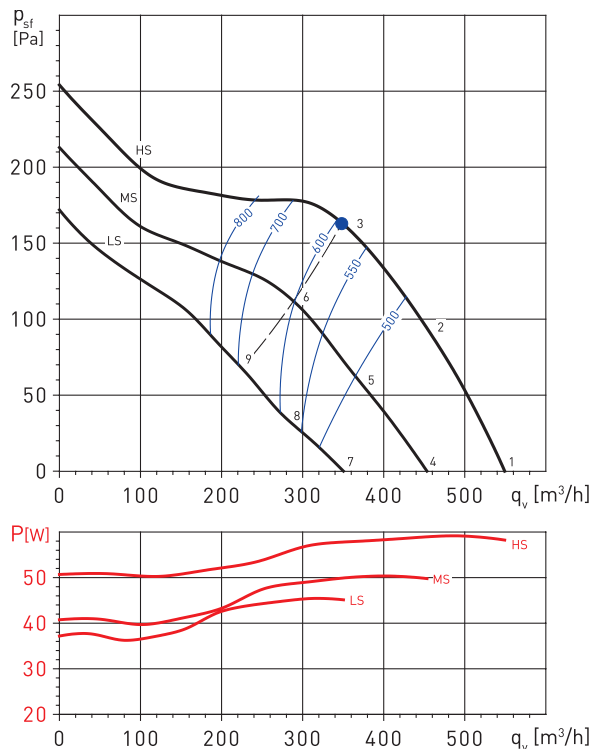
HS: Висока швидкість
MS: Середня швидкість
LS: Низька швидкість

при температурі сухого повітря 20°C і атмосферному тиску 760 мм рт. ст.

TD-350/125 SILENT



TD-500/150-160 SILENT 3V



Рівень звукової потужності (дБ(A))

Робоча точка	63	125	250	500	1.000	2.000	4.000	8.000	LwA	
1	На входе	22	26	41	51	51	43	36	29	54
	На выходе	27	28	42	50	51	44	36	28	55
	К окруж.	19	23	34	40	38	30	20	14	43
2	На входе	21	25	41	50	50	42	37	29	53
	На выходе	25	27	40	49	50	41	35	25	53
	К окруж.	18	22	34	39	37	29	21	15	42
3	На входе	23	30	45	53	51	46	40	31	56
	На выходе	23	31	44	51	49	43	38	31	54
	К окруж.	20	27	38	42	39	32	24	17	45
4	На входе	21	24	39	45	46	36	29	25	49
	На выходе	23	25	39	43	44	35	29	24	48
	К окруж.	18	25	32	35	33	22	14	13	39
5	На входе	21	25	38	44	46	35	31	25	49
	На выходе	22	26	37	42	43	33	29	24	47
	К окруж.	18	25	31	34	34	22	16	13	38
6	На входе	23	29	40	49	49	41	35	27	52
	На выходе	24	34	40	47	46	38	33	26	50
	К окруж.	19	30	33	38	36	27	20	16	42

Рівень звукової потужності (дБ(A))

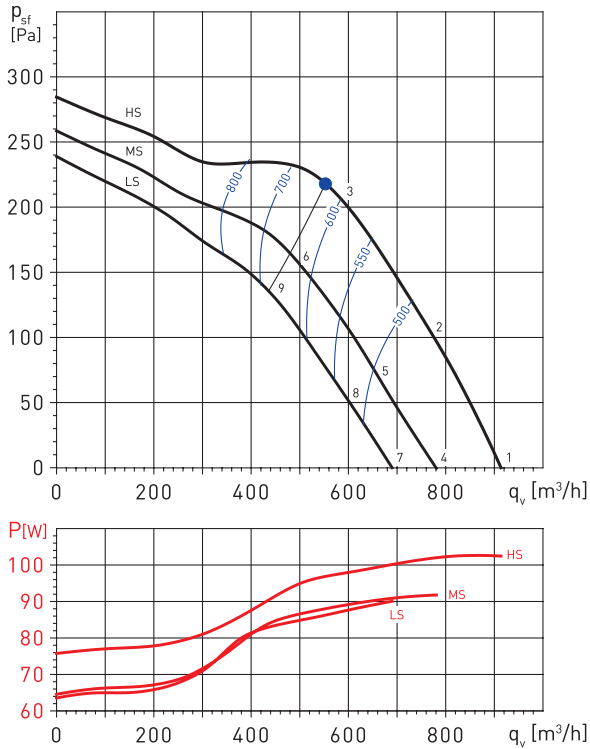
Робоча точка	63	125	250	500	1.000	2.000	4.000	8.000	LwA	
1	На входе	25	35	52	59	59	58	52	46	64
	На выходе	38	38	56	59	58	54	49	43	63
	К окруж.	18	28	41	40	43	41	33	28	47
2	На входе	24	34	50	57	56	55	48	41	62
	На выходе	33	36	54	56	57	51	45	38	61
	К окруж.	17	26	39	38	40	39	29	24	45
3	На входе	25	35	49	59	56	54	48	41	62
	На выходе	26	36	53	59	57	49	44	28	62
	К окруж.	18	28	38	40	40	37	29	24	45
4	На входе	20	31	48	54	54	53	48	41	60
	На выходе	33	34	51	54	54	49	45	39	59
	К окруж.	13	23	36	36	38	36	29	24	43
5	На входе	19	29	45	52	52	51	43	36	57
	На выходе	28	31	49	52	53	46	40	34	57
	К окруж.	12	21	34	33	35	34	24	19	40
6	На входе	20	30	45	54	51	50	43	36	57
	На выходе	21	32	49	54	52	45	39	24	57
	К окруж.	14	23	33	35	35	33	24	19	40
7	На входе	15	25	42	49	49	48	42	36	54
	На выходе	28	28	46	49	48	44	39	33	54
	К окруж.	8	18	31	30	33	31	23	18	38
8	На входе	13	23	40	46	46	45	37	30	51
	На выходе	22	25	43	46	47	40	34	28	51
	К окруж.	7	16	28	28	29	28	18	13	34
9	На входе	15	25	39	49	46	44	38	31	52
	На выходе	16	26	43	49	47	39	34	18	52
	К окруж.	8	17	28	30	29	27	19	13	35

РОБОЧІ ХАРАКТЕРИСТИКИ

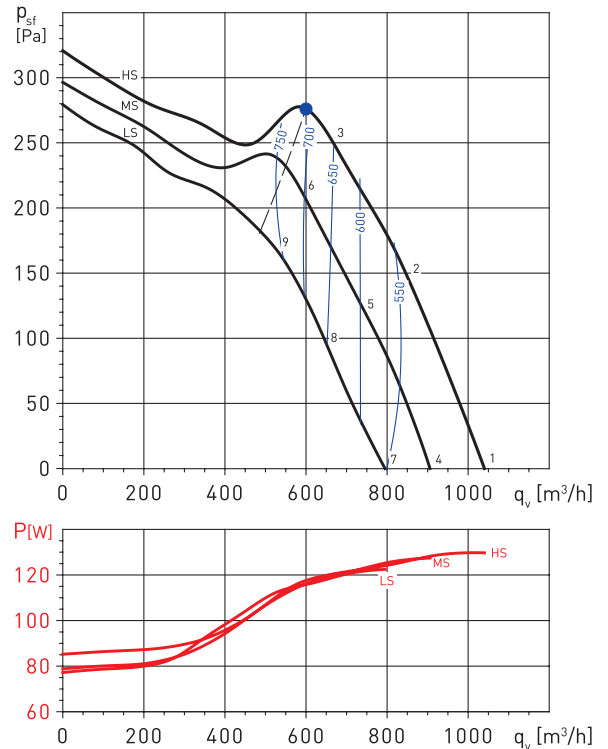
- q_v : витрата повітря у м³/год.
- p_{sf} : статичний тиск в Па.
- P: споживана потужність у Вт.
- SFP: питома потужність вентилятора в Вт/м³/с (сині криві).
- Дані наведені: відповідно до стандартів: ISO 5801 та AMCA 210-99.
при температурі сухого повітря 20°C і атмосферному тиску 760 мм рт. ст.

HS: Висока швидкість
MS: Середня швидкість
LS: Низька швидкість

TD-800/200 SILENT 3V



TD-1000/200 SILENT 3V



Рівень звукової потужності (дБ(A))

Робоча точка	63	125	250	500	1.000	2.000	4.000	8.000	LwA	
1	На входе	27	40	49	60	61	62	57	51	66
	На выходе	44	46	51	60	64	63	60	53	69
	К окруж.	18	34	35	42	45	41	32	24	48
2	На входе	26	38	47	57	59	59	54	47	64
	На выходе	42	45	50	60	63	61	58	51	67
	К окруж.	18	32	33	40	42	39	29	20	46
3	На входе	26	40	50	60	61	60	56	50	66
	На выходе	33	40	51	60	61	59	55	49	65
	К окруж.	18	33	36	43	44	40	30	23	48
4	На входе	23	36	45	56	58	58	54	47	63
	На выходе	41	43	48	57	61	60	56	49	65
	К окруж.	14	30	31	39	41	38	28	20	45
5	На входе	23	35	43	54	56	56	51	44	61
	На выходе	39	41	47	56	59	58	54	47	63
	К окруж.	14	29	29	36	39	36	25	17	42
6	На входе	24	37	47	58	58	58	53	47	63
	На выходе	30	37	48	57	58	56	52	46	63
	К окруж.	15	31	33	41	42	38	27	20	45
7	На входе	20	34	43	53	55	55	51	44	60
	На выходе	38	40	45	54	58	57	54	47	62
	К окруж.	12	28	29	36	38	35	25	17	42
8	На входе	20	32	41	51	53	53	48	41	58
	На выходе	36	39	44	54	57	55	52	45	61
	К окруж.	12	26	27	34	36	33	23	14	40
9	На входе	22	35	45	56	56	56	51	45	61
	На выходе	28	35	46	55	56	54	50	44	60
	К окруж.	13	29	31	38	39	35	25	18	43

Рівень звукової потужності (дБ(A))

Робоча точка	63	125	250	500	1.000	2.000	4.000	8.000	LwA	
1	На входе	27	40	50	60	62	64	60	53	68
	На выходе	46	47	54	61	66	65	62	55	70
	К окруж.	17	33	35	44	45	43	35	28	49
2	На входе	27	38	49	59	61	62	56	49	66
	На выходе	41	43	52	59	63	61	57	50	67
	К окруж.	16	31	34	42	43	40	31	24	47
3	На входе	28	41	54	63	63	62	58	51	68
	На выходе	32	41	55	62	62	59	56	47	67
	К окруж.	17	33	39	46	45	41	33	26	50
4	На входе	26	39	49	59	61	63	58	51	67
	На выходе	44	46	53	59	64	64	61	53	69
	К окруж.	15	32	34	43	43	41	33	26	48
5	На входе	25	37	47	57	59	61	55	48	65
	На выходе	39	42	50	58	62	60	56	49	66
	К окруж.	15	29	33	41	42	39	30	23	46
6	На входе	26	39	52	61	61	61	56	50	67
	На выходе	31	39	54	60	61	58	54	46	65
	К окруж.	16	32	37	45	43	39	31	24	48
7	На входе	23	36	46	56	58	60	55	48	64
	На выходе	41	43	50	56	61	61	58	50	66
	К окруж.	12	29	31	40	40	38	30	23	45
8	На входе	23	34	45	54	57	58	52	45	62
	На выходе	37	39	47	55	59	57	53	46	63
	К окруж.	12	26	30	38	39	36	27	20	43
9	На входе	24	37	50	59	59	58	54	47	64
	На выходе	28	37	52	58	58	55	52	43	63
	К окруж.	13	30	35	43	41	37	29	22	46

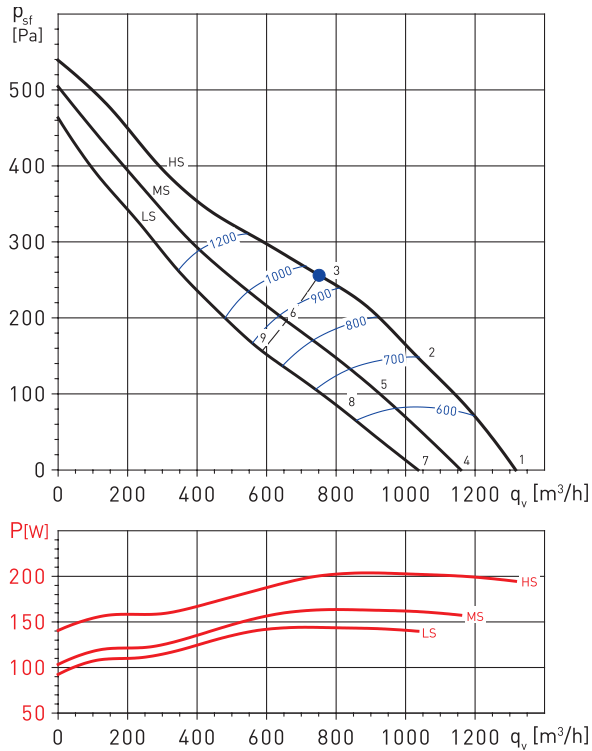
РОБОЧІ ХАРАКТЕРИСТИКИ

- q_v : витрата повітря у м³/год.
- p_{sf} : статичний тиск в Па.
- P: споживана потужність у Вт.
- SFP: питома потужність вентилятора в Вт/м³/с (сині криві).
- Дані наведені: відповідно до стандартів: ISO 5801 та AMCA 210-99.

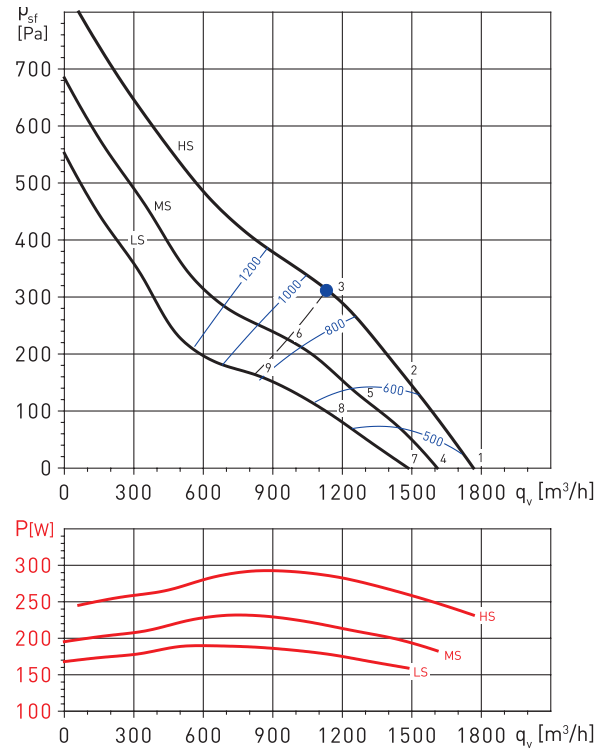
HS: Висока швидкість
MS: Середня швидкість
LS: Низька швидкість

при температурі сухого повітря 20°C і атмосферному тиску 760 мм рт. ст.

TD-1300/250 SILENT 3V



TD-2000/315 SILENT 3V



Рівень звукової потужності (дБ(A))

Робоча точка		63	125	250	500	1.000	2.000	4.000	8.000	LwA
1	На входе	30	42	60	59	62	61	58	52	67
	На выходе	33	45	60	68	72	65	54	48	74
	К окруж.	26	31	46	42	55	48	39	38	57
2	На входе	32	43	62	60	61	60	56	51	67
	На выходе	30	46	61	69	71	63	52	47	74
	К окруж.	28	32	48	43	54	47	37	37	56
3	На входе	36	47	63	60	58	58	55	48	67
	На выходе	32	51	62	69	67	60	51	44	72
	К окруж.	32	36	49	43	51	45	36	34	54
4	На входе	27	39	57	56	59	58	55	49	65
	На выходе	30	42	57	65	69	62	51	45	72
	К окруж.	23	28	43	39	52	45	36	35	54
5	На входе	29	40	59	57	58	57	53	48	64
	На выходе	27	43	58	66	68	60	49	44	71
	К окруж.	25	29	45	40	51	44	34	34	53
6	На входе	33	44	60	57	55	55	52	45	64
	На выходе	29	48	59	66	64	57	48	41	69
	К окруж.	29	33	46	40	48	42	33	31	51
7	На входе	25	37	55	54	57	56	53	47	63
	На выходе	28	40	55	63	67	60	49	43	70
	К окруж.	21	26	41	37	50	43	34	33	52
8	На входе	27	38	57	55	56	55	51	46	62
	На выходе	25	41	56	64	66	58	47	42	69
	К окруж.	23	27	43	38	49	42	32	32	51
9	На входе	31	42	58	55	53	53	50	43	62
	На выходе	27	46	57	64	62	55	46	39	67
	К окруж.	27	31	44	38	46	40	31	29	49

Рівень звукової потужності (дБ(A))

Робоча точка		63	125	250	500	1.000	2.000	4.000	8.000	LwA
1	На входе	34	48	60	63	66	64	59	55	70
	На выходе	42	54	67	69	73	66	52	49	76
	К окруж.	23	36	44	50	57	54	49	43	60
2	На входе	34	49	63	62	65	64	60	55	70
	На выходе	38	55	66	67	73	65	51	49	75
	К окруж.	23	37	47	49	56	54	50	43	60
3	На входе	37	56	64	63	63	62	58	52	70
	На выходе	36	61	68	71	68	62	49	46	74
	К окруж.	26	44	48	50	54	52	48	40	58
4	На входе	32	46	58	61	64	62	57	53	69
	На выходе	40	52	65	67	71	64	50	47	74
	К окруж.	21	34	42	48	55	52	47	41	58
5	На входе	32	47	61	60	63	62	58	53	68
	На выходе	36	53	64	65	71	63	49	47	73
	К окруж.	21	35	45	47	54	52	48	41	57
6	На входе	34	53	61	60	60	59	55	49	67
	На выходе	33	58	65	68	65	59	46	43	71
	К окруж.	23	41	45	47	51	49	45	37	55
7	На входе	30	44	56	59	62	60	55	51	66
	На выходе	38	50	63	65	69	62	48	45	72
	К окруж.	19	32	40	46	53	50	45	39	56
8	На входе	29	44	58	57	60	59	55	50	65
	На выходе	33	50	61	62	68	60	46	44	70
	К окруж.	18	32	42	44	51	49	45	38	54
9	На входе	30	49	57	56	56	55	51	45	63
	На выходе	29	54	61	64	61	55	42	39	67
	К окруж.	19	37	41	43	47	45	41	33	51

ЕЛЕКТРИЧНІ АКСЕСУАРИ



REGUL 2
2-швидкісний
пульт керування.



COM-2 / COM-3
2 або 3 швидкісний
пульт керування.

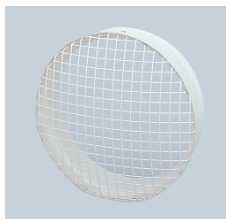


INTER 4P
3 швидкісний пульт
керування.

АКСЕСУАРИ



GSA
Гнучкі алю-
мінієві пові-
тропроводи.



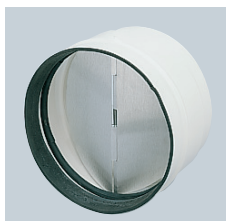
MRJ-S/MRJ
Захисні решітки.



GRI
Внутрішні
алюмінієві ре-
шітки.



PER-W
Пластикові інер-
ційні жалюзі.



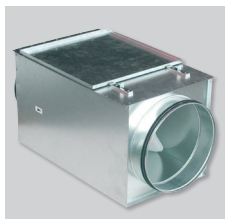
MCA-S/MCA
Зворотні
клапани.



MAR-S/MAR
Переходи на
прямокутний
перетин.



MFL-G4
Фільтри G4.



MFL-F
Касети фільтрів
під фільтруючі
елементи MFR F5,
F6 і F7.



MBE
Електричні на-
грівачі.



MBW
Водяні нагрівачі.